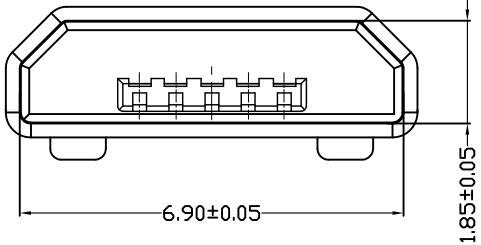
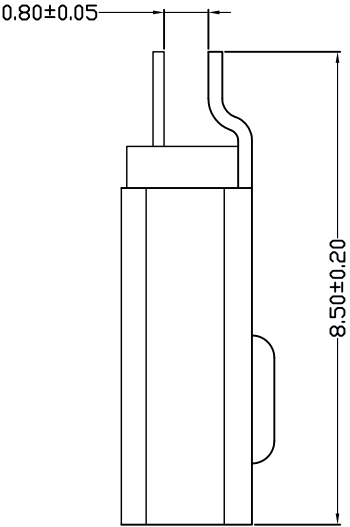
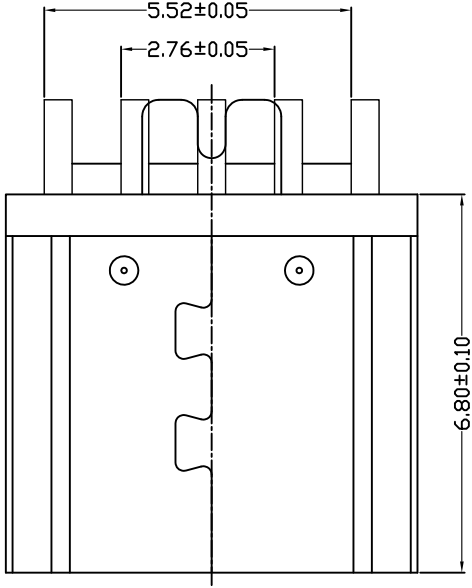


MAPX	MODIFICATION	DATE



- 备注:
- 产品规格:
 - 插入力: 35N MAX.
 - 拔出力: 10N MIN. INITIAL 8-20N AFTER 3000 CYCLES
 - 额定电流: 1.0A
 - 额定电压: 30V
 - 耐久性: 3000 CYCLES MIN.
 - 耐电压: 100V AC MIN.
 - 接触阻抗: 30mΩ MAX. INITIAL; 40mΩ MAX AFTER 3000 CYCLES
 - 绝缘电阻: 100MΩ MIN
 - 工作温度: -30° TO +80°
 - 材质:
 - 胶芯: LCP UL94V-0
 - 端子: C2680R-H, 镍底, 镀金1μ"
 - 外壳: C2680R-H, 表面镀镍100μ
 - 所用材质须符合RoHS要求
 - 重点尺寸标识"▲"符号

产品图 PRODUCT CHART DWG		易芯精密科技(浙江)有限公司 Easychips Precision Technology (Zhejiang) Co., Ltd.				
公差一览表 TOLERANCE UNLESS OTHERWISE		单位 UNITS	MM	制图 DRAWING	制图料号 PRODUCT PART NO.	B920-EC164A2021B10101
X.	±0.30	X.	±5.°	比例 SCALE	产品名称 PRODUCT NO.	MICRO SP-F间距0.8无边无孔 夹板LCP黑胶
.X	±0.25	.X	±2.°	日期 DATE	角法 VIEW	版本 VER
.XX	±0.15	.XX	±1.°	日期 DATE	2019. 11. 23	版本 VER
.XXX	±0.10	.XXX	±0.5°	核准 APPD	2019. 11. 23	AO