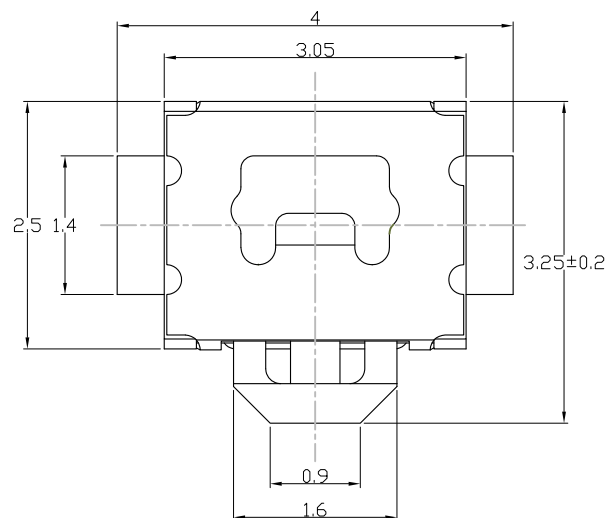
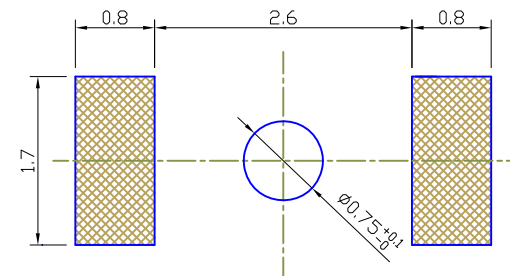
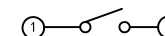


P. C. B MOUNTING PATTERN DIMENSION

the following soldering are recommended for reflow soldering



CIRCUIT DIAGRAM



技术参数

NO	项目	参数
1	额定电流	50mA 12V DC
2	接触电阻	≤100mΩ
3	按 力	180±50gf
4	行 程	0.15±0.05mm
5	绝缘电阻	>100MΩ
6	抗电强度	AC 250V 50Hz 1Min
7	寿 命	60,000 cyc

零部件名称	数量	颜色	材料
按钮	1	黑色	PA46
金属盖子	1	本色	不锈钢
薄膜	1	黄色	聚酰亚胺
簧片	2	本色	不锈钢覆银
基座	1	白色	LCP
端子	2	银白色	磷铜镀银

符合 ROSH标准

材质清单

变更文件号	标记	日期	变更内容	负责	审核	批准	角度	未注公差	易芯精密科技(浙江)有限公司 Easychips Precision Technology (Zhejiang) Co., Ltd.			产品名称	两脚小小龟侧安 带定位柱	
								30<L	±0.30	设计	20130926	单位	比例	ECTHBF20-AC-R
								10<L≤30	±0.20	审核		mm	5:1	
								5<L≤10	±0.15	批准				
								L≤5	±0.10					
								角度	±2°					