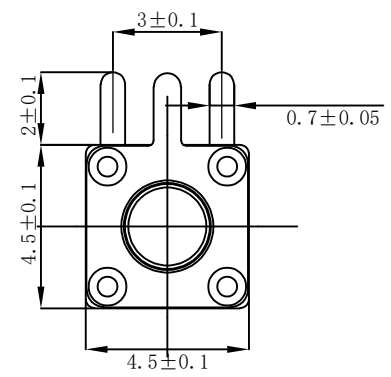
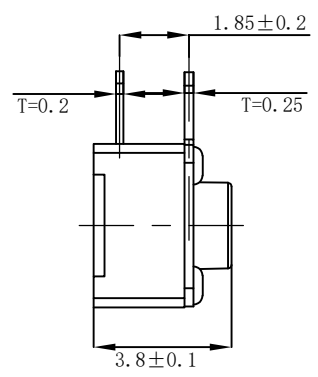
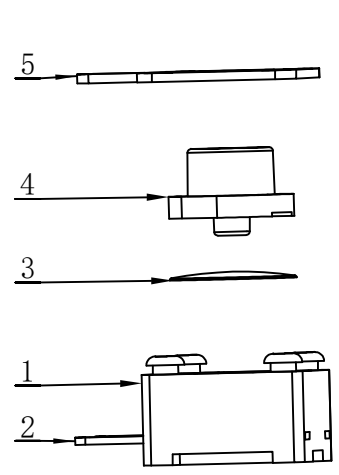
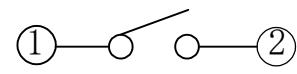
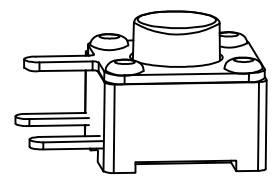
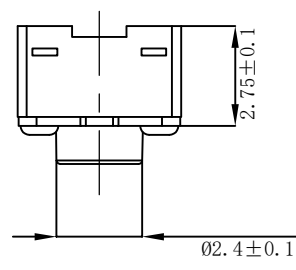


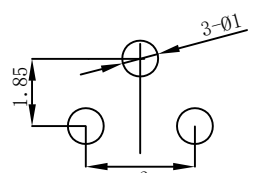
按压力 Operating force	行程 Travel	寿命 Life
160±30g	0.15±0.05	50,000次
260±50g	0.15±0.05	50,000次



单位 (mm)							
H	3.8	4.0	4.5	4.8	5.0	5.5	6-12



电器原理图



P C B参考图

主要技术指标:
Main Specifications

气候等级 Climate grade	额定值 Rated values	接触电阻 Contact resistance	耐压 Dielectric strength	绝缘电阻 Insulation resistance
-30°C~70°C	0.5A/12V	≤100mΩ	100V 50Hz 1min	≥100MΩ

序号	名称	数量	材料	备注
C	盖板	2	黄铜	镀铜锡
D	按钮	1	PPA黑	清洗
E	簧片	1	不锈钢	覆银
G	卡件	1	黄铜	镀银
H	基座	1	PPA黑	清洗

未标注之公差依公差表:	X.	±0.3	类型: 轻触开关	型号: ECTHBP22C-060JB-R	图幅: A4		第一页 共一页	
	XX	±0.2			单位: mm	比例: 1:1	投影视角: 3	
	XX.X	±0.15	设计:		易芯精密科技(浙江)有限公司 Easychips Precision Technology (Zhejiang) Co., Ltd.			
	XX.XXX	±0.1	审核:					
ANGLES	±3°	批准:						

RoHS