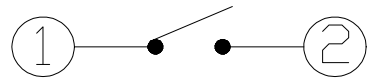
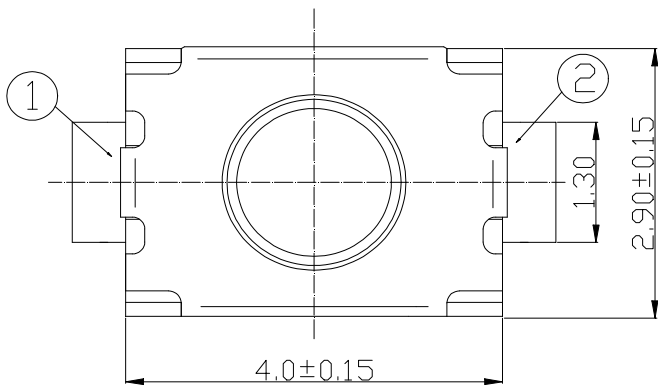
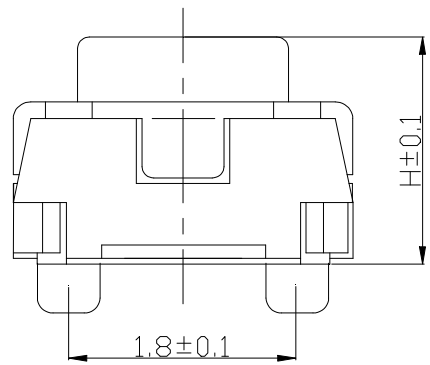
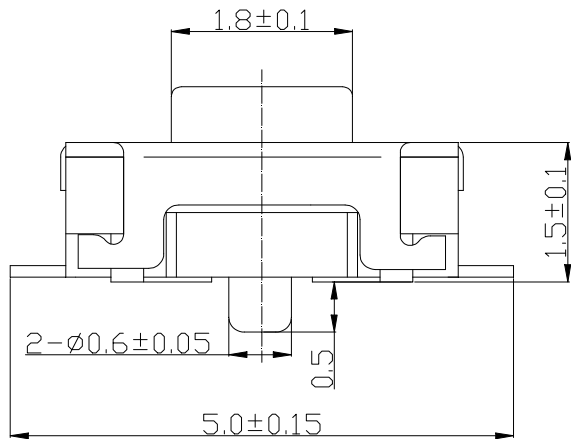
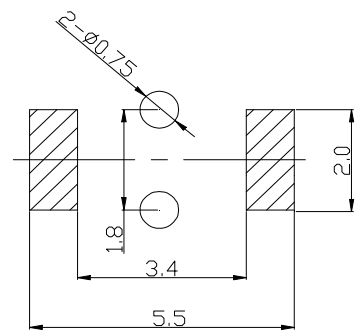
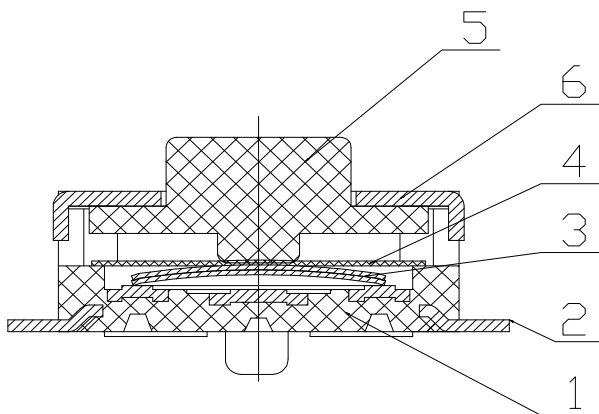


高度H	2.0H/2.5H/3.0H
按力g	100g/160g/260g



电气原理图



P.C.B 板焊接图

技术要求

1. 塑料件表面光洁无划痕，水花，变形，影响外观及性能等缺陷。
2. 额定电流：50mA. 12V DC, 绝缘电阻100M Ω min. 100V DC. 介电强度250V AC for 1min. 接触电阻100m Ω max.
3. 开关手感明显，档位清晰可靠，无卡滞现象，消除外力后，应能快速回位。

序号	零部件名称	数量	材料名称	表面处理	备注
1	基座	1	LCP		
2	端子	1	磷铜	银镀层	
3	弹片	2	SUS301	银镀层	
4	防尘膜	1	聚酰亚胺		
5	推柄	1	LCP		
6	盖板	1	SUS304		
设计:			 易芯精密科技(浙江)有限公司 Easychips Precision Technology (Zhejiang) Co., Ltd.		
审核:					
批准:		单位: mm		比例: 1/1	日期:
轻触开关			页次: 1/1	版本: 0	
型号: ECTVBF13-A020CB-R			图纸名称:	产品外形图	